

SAMENVATTING MEERJARENAGENDA 2026 - 2030

In de Meerjarenagenda 2026 - 2030 staat welke doelen we tot 2030 samen willen bereiken en welke aanpak daarbij hoort. We maken concreet waar we op inzetten: van het versterken van het Werkcentrum tot het ontwikkelen van sectorale aanpakken en het stimuleren van leren en ontwikkelen. De agenda beschrijft onze belangrijkste opgaven voor inwoners, werkgevers en ons als netwerk, en geeft richting aan de gezamenlijke acties die nodig zijn.

We benoemen welke vernieuwingen nodig zijn om beter in te spelen op arbeidsmarktkrapte en technologische ontwikkelingen, zodat onze aanpak actueel en toekomstgericht blijft. Daarmee bouwen we verder aan een gezamenlijke koers: een integrale aanpak waarin inwoners, werkgevers en partners elkaar versterken. We werken vanuit onze regionale kracht en zetten de mens centraal. Voor 2030 streven we naar een regio waar iedereen meedoet, organisaties voldoende en passend personeel hebben en leren en werken vanzelfsprekend verbonden zijn. Zo bouwen we aan een sterke en toekomstbestendige arbeidsmarkt.



Bekijk de volledige
meerjarenagenda



635.166
Inwoners
Uit 10 gemeenten



361.000
Beroepsbevolking

357.169
Arbeitsplaatsen

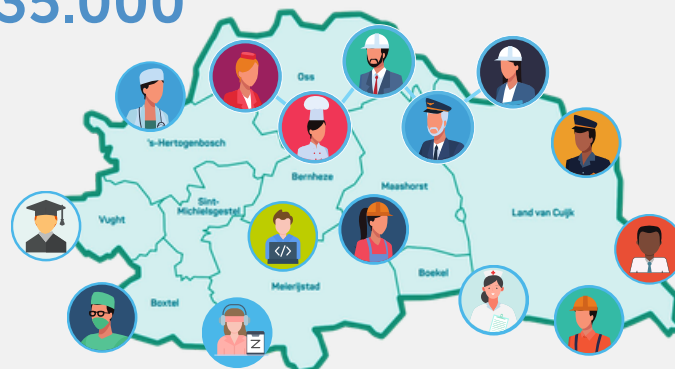
15.950

Vacatures

Onbenut
arbeidspotentieel
35.000



17.050 MBO'ers
14.000 HBO'ers
4680 WO'ers



1080

Voortijdig
schoolverlaters



72842
Bedrijven

↳ **72.082**
bedrijven met 0-9
personeelsleden

↳ **121**
Bedrijven met >250
personeelsleden

INWONERS

Laagdrempelige ondersteuning



Het Werkcentrum is hét regionale loket voor vragen over werk en scholing. We vergroten onze zichtbaarheid en versterken de samenwerking.



Inwoners met een extra ondersteuningsbehoefte begeleiden we gericht, en we ondersteunen werkgevers die hen in dienst nemen.



Met de Jongerenaanpak werken we organisatie-overstijgend aan het verminderen van jeugdwerkloosheid en voortijdig schoolverlaten, en verbinden partners voor meer gezamenlijke slagkracht.

Gerichte inzet op focussectoren en doelgroepen

8 focussectoren:

zorg, onderwijs, veiligheid, agrifood, maakindustrie, energie, bouw en ICT



Onbenut arbeidspotentieel

met extra aandacht voor jongeren, statushouders, senioren en psychisch kwetsbaren



Investeren in internationaal talent

Statushouders, arbeidsmigranten, kenniswerkers, spouses en ontheemden (zoals Oekraïners).



Dreigend werklozen snel van werk naar werk

en we bouwen aan een dekkend werk naar werk stelsel.



We stimuleren leven lang ontwikkelen

via loopbaanadvies, leerwerkarrangementen, sectorale ontwikkelpaden en laagdrempelig scholingsaanbod, inclusief aandacht voor basisvaardigheden



Sterke samenwerking

We versterken het netwerk van bestuurders en professionals, met speciale focus op het Werkcentrum en de Jongerenaanpak.

WERKGEVERS

Laagdrempelige dienstverlening via één centraal punt: Werkcentrum Noordoost-Brabant



Meer werkgevers weten ons te vinden voor ondersteuning bij vragen over personeel, scholing en ondernemen.



Met ruim 50 accountmanagers realiseren we jaarlijks minimaal 5.000 plaatsingen.



We begeleiden werkgevers bij het realiseren van banenafspraken en inclusief ondernemen.



We inventariseren HR-vraagstukken en ondersteunen bij behoud van personeel, leven lang ontwikkelen en inclusiviteit.

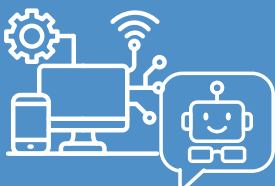


We helpen werkgevers met scholingstrajecten voor instroom en adviseren over scholingsmogelijkheden.

Gerichte inzet in de 8 focussectoren



● Zorg ● Onderwijs & Kinderopvang ● Veiligheid ● Agrofood ● Energie ● Maakindustrie ● Bouw & Infrastructuur ● ICT ●



We helpen werkgevers met het verhogen van de arbeidsproductiviteit door ondersteuning en kennis over technologie, AI en digitalisering.



We helpen werkgevers een stevige leercultuur op te bouwen, zodat personeel kan doorgroeien en beter aansluit bij ontwikkelingen.



We ondersteunen werkgevers bij modern HR-beleid, inclusief ondernemen en duurzame inzetbaarheid.

Sterke samenwerking

- We zetten sectorale aanpakken op in de focussectoren.
- Samen met AgriFood Capital bouwen we aan een regionale MKB-aanpak.

INTEGRALE THEMA'S

Datagedreven werken



- We monitoren acties rondom arbeidskrapte en ontwikkelen een dashboard om gericht impact te kunnen maken.
- We meten impact met concrete indicatoren en sturen bij waar nodig.

Leer- en ontwikkelcultuur & skillsgerichte arbeidsmarkt



- We bouwen voort op eerdere stappen zoals een gezamenlijke skillstaal en pilots.
- We stimuleren een flexibel ontwikkelaanbod voor inwoners en werkgevers in de focussectoren.

Regionale binding



We ondersteunen initiatieven die talent en bedrijven aan de regio verbinden.

Brede regionale samenwerking



We intensiveren de samenwerking met RNOB, AgriFood Capital en andere partners binnen de Regiodeal.

Sectorale aanpakken



Voor elke focussector komt een eigen aanpak waarin personeelsbehoefte wordt verbonden aan regionale initiatieven.

ORGANISATIE

Netwerkorganisatie

Onze basis ligt in drie programmalijnen:



Werkcentrum Noordoost-Brabant



Werkgeversaankpak



Jongerenaanpak

We versterken de samenhang tussen deze lijnen en werken aan integrale thema's zoals arbeidskrapte en leven lang ontwikkelen. We vervullen de regionale regierol en werken samen met partners op regionaal, provinciaal en landelijk niveau.

Governance

- Er is een centraal bestuurlijk overleg: het Regionaal Beraad Noordoost-Brabant.
- Het programmteam ondersteunt samenwerking op strategie, innovatie, organisatie, communicatie, financiën en meer.

Financiering

Middelen worden slim en gezamenlijk ingezet voor maximale impact. Door krachten te bundelen ontstaat een stevige basis voor structurele taken en nieuwe initiatieven.



Communicatie

We informeren, verbinden en inspireren netwerkpartners door het delen van good practices en kennis.

